

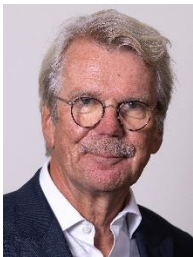
Talousguru 2024

Alkukilpailu 10.1.2024 klo 9–11

1. Tunnistustehtävä

(2 p/oikea nimi ja titteli, max 10 p)

Kuvissa on viisi talouteen liittyvää ihmistä. Kirjoita alle kunkin henkilön nimi ja titteli. Sanapilvessä on sekä oikeita että vääriä nimiä ja titteleitä.











2. Monivalintatehtävä

(2 p/oikea vaihtoehto, max 8 p)

Vastaa kysymyksiin. Mikä vaihtoehto on oikein?

- Millainen lainanlyhennystapa on annuiteetti?
 - Lyhennyksen ja koron keskinäinen suhde maksuerässä muuttuu lainan viitekoron muuttuessa. Koron noustessa maksuerä suurenee ja koron laskiessa maksuerä puolestaan pienenee. Laina-aika pysyy muuttumattomana.
 - Lainanlyhennys on aina samansuuruinen, mutta maksuerän suuruus vaihtelee koron mukaan: Jos viitekorko nousee, maksut nousevat; jos viitekorko laskee, maksut pienenevät. Laina-aika pysyy muuttumattomana.
 - Kaikki takaisinmaksuerät ovat yhtä suuria. Jos viitekorko nousee, laina-aika pitenee, ja jos viitekorko laskee, laina-aika lyhenee.
 - Lainan pääoma maksetaan kerralla takaisin, mitä ennen maksetaan vain korkoa.

- Lähdet kauppaan. Osut polkupyörällä kotikadulla naapurin autoon ja autosta irtoaa peili. Mistä vakuutuksesta vahinko voidaan korvata?
 - Vapaa-ajan tapaturmavakuutuksestasi
 - Naapurin auton pakollisesta liikennevakuutuksesta
 - Kotivakuutukseen liittyvästä vastuuvakuutuksestasi
 - Matkavakuutuksestasi

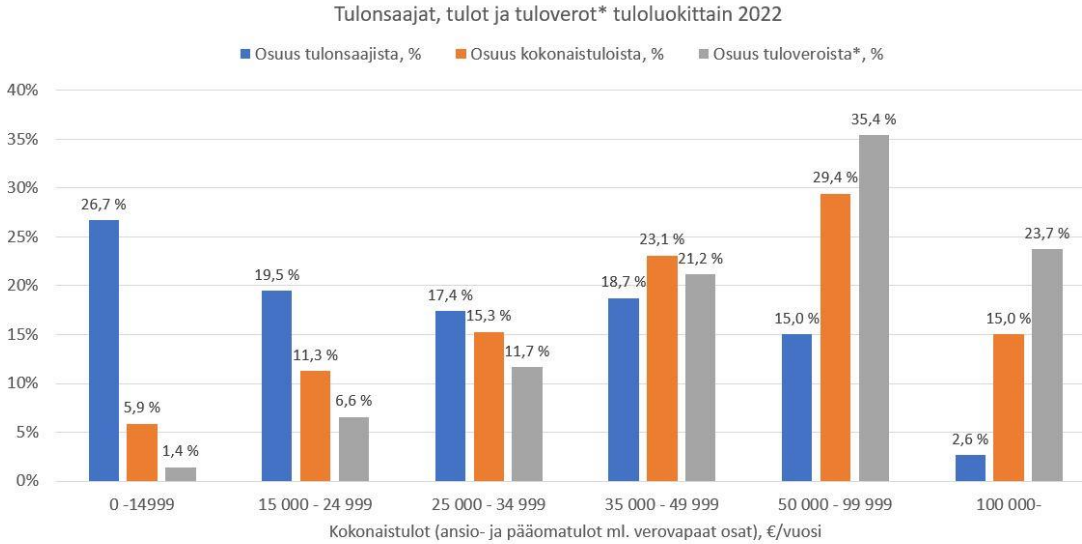
- Korkolaskutehtävä: Teet tuhannen euron suuruisen määräaikaistalletuksen kolmeksi kuukaudeksi. Vuosikorko on 4 %. Paljonko saat tuottoa talletuksellesi ennen veroja?
 - 100 €
 - 40 €
 - 10 €
 - 0 €

- Mikä on Suomen kokoaikatyötä tekevien palkansaajien kokonaisansioiden keskiarvo vuonna 2021?
 - 2274 €
 - 3734 €
 - 4803 €
 - 5374 €

3. Tulonjako ja verotus

(4 p/oikea maininta, max 12 p)

Kerro, mitä oheinen kuva kertoo tulonjaosta ja verotuksesta Suomessa. Mainitse kolme asiaa. Vastauksen enimmäismitta on 1000 merkkiä.



* Verohallinnon keräämät tuloverot (valtion ansio- ja pääomatulovero, kunnallisvero, kirkollisvero, sairausvakuutuksen sairaanhoito ja päivärahmaksu, yle-vero)

Lähde: Veronmaksajain Keskusliitto, Verohallinto

4. Kuluttajien luottamus

(3 p/oikea maininta, max 9 p)

Kuvaaja kertoo, miten houkuttelevana kuluttajat ovat nähneet lainanoton viime vuosina. Kerro, mitkä tekijät ovat vaikuttaneet lainanoton houkuttelevuuteen. Mainitse kolme asiaa. Vastauksen enimmäismitta on 1000 merkkiä.



*Mitä korkeampi saldoluku, sen otollisempaa kuluttajat pitävät ajankohtaa lainanotolle

5. Esseekysymys

(max 25 p)

Suomen väestö ikääntyy ja syntyvyys vähenee. Arvioi, mitä tämä tarkoittaa kansantalouden ja julkisen talouden näkökulmasta.